

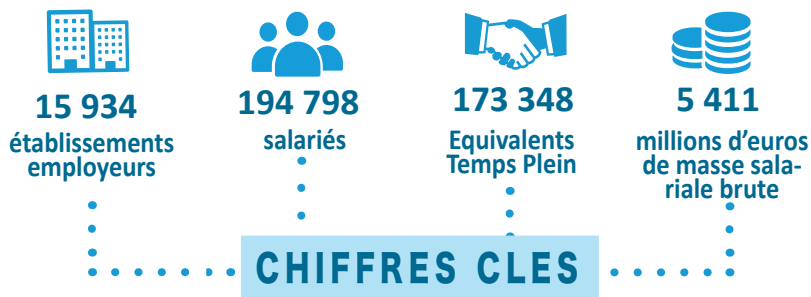


Données régionales - Année 2021

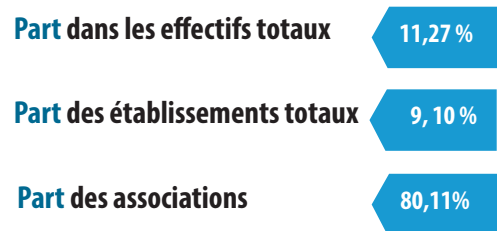
Grand Est



Données régionales :
Population : 5 550 389 habitants
Densité : 96,6 hab/km²
Population active (15 - 64 ans) : 2 573 858



**POIDS
DE L'ESS
en
région**



La région Grand Est est la 6^{ème} région de France en nombre d'emplois ESS.

Etablissements

schéma 1

Les associations sont prépondérantes dans l'ESS en région Grand Est. Elles sont suivies par les coopératives, puis viennent les mutuelles et enfin les fondations. (schéma 1).

Structures ESS par statut juridique

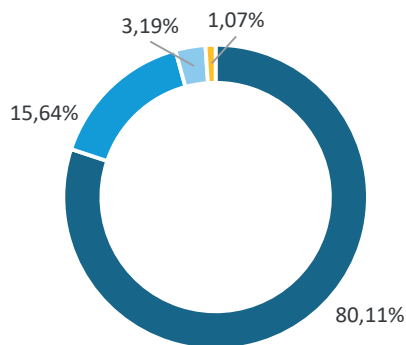
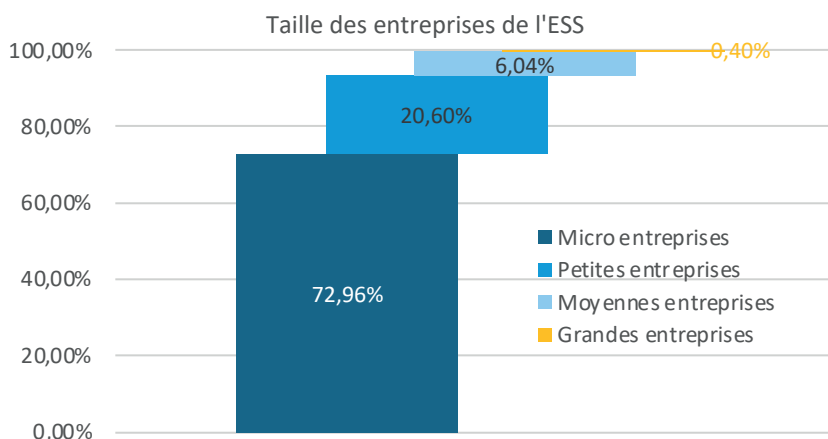
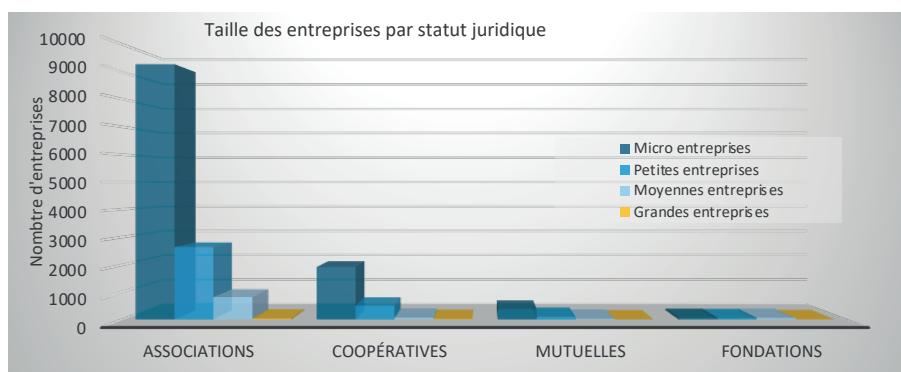


schéma 2



Les entreprises de l'ESS sont majoritairement des micro entreprises (moins de 10 salariés) ou des petites entreprises (entre 10 et 50 salariés). En région Grand Est, les grandes entreprises de l'ESS restent à la marge (mais représentent tout de même 64 établissements). (schéma 2).

On retrouve des grandes entreprises dans tous les statuts juridiques de l'ESS avec toutefois une majorité d'associations (34) et de coopératives (19). (Schéma 3).



Emplois

Les principaux secteurs d'activités de l'ESS employeurs dans la région Grand Est sont : l'Action Sociale, les activités Financières et d'Assurances et la Santé Humaine (schéma 5).

schéma 4

Emplois Femmes-Hommes

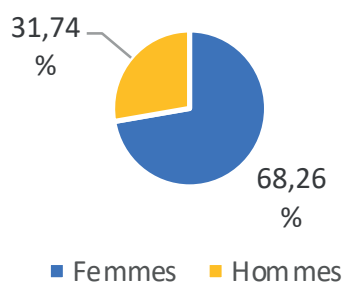


schéma 5

Principaux secteurs d'activités ESS employeurs

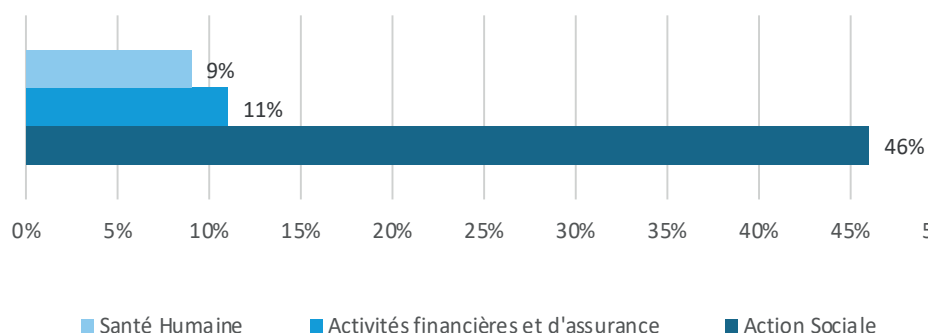
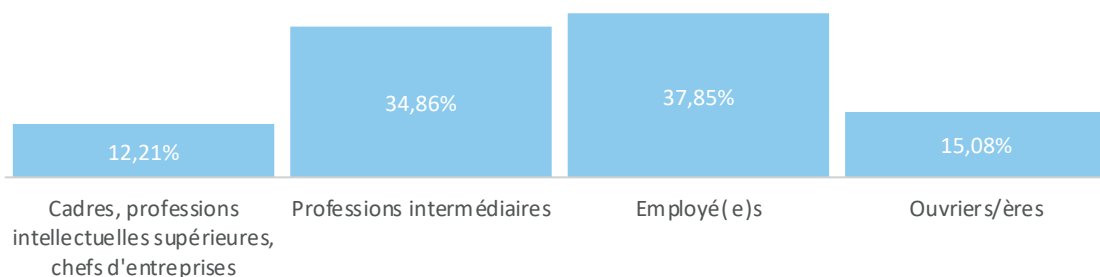


schéma 6

La catégorie socio-professionnelle des employé(e)s restent majoritaires sur l'ensemble des emplois ESS en région (schéma 6).

Emplois ESS par catégorie socio-professionnelle



Le traitement des données Flores 2018 est réalisé par l'Observatoire Régional de l'ESS en Grand Est,

Porté par : Avec le soutien :



Et le partenariat :

Retrouvez tous les chiffres de l'ESS sur cress-grandest.org